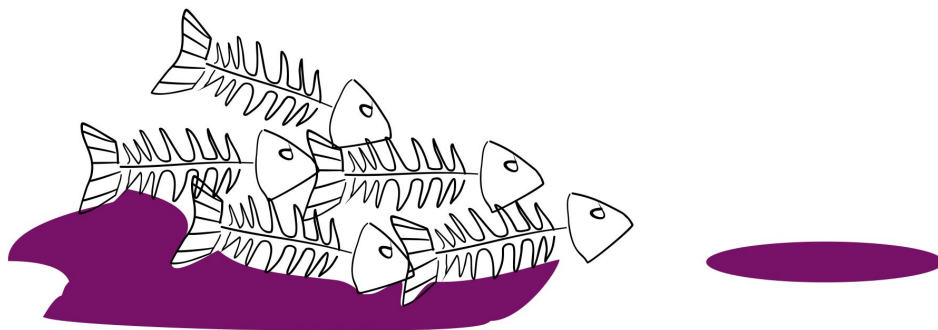
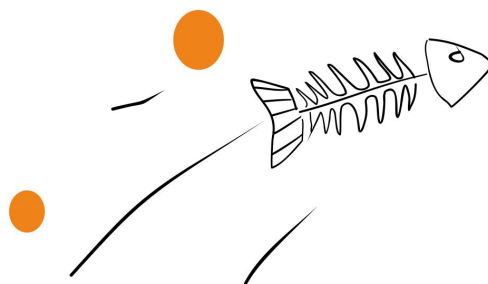


Apres**h**ender!



Curso de Oratoria

"ApresHender a transmitir"

¿Por qué?

La formación en habilidades se configura cada vez más como una herramienta decisiva a la hora de hacer personas más competitivas en el entorno laboral:

Personas más competentes : Empresas más competitivas

La capacidad de comunicación es un elemento indispensable en toda relación interpersonal. Aunque empezamos a comunicarnos desde el momento de nacer, es una habilidad que podemos desarrollar y entrenar, adaptando nuestro perfil a las necesidades de un mercado cada vez más globalizado.

La capacidad de comunicar y convencer a los demás, y en definitiva, de transmitir, es una de las habilidades que nos vemos obligados a poner en práctica con mayor frecuencia.

Presentaciones, tratos con clientes o negociación con proveedores requieren, además de conocimientos técnicos, un entrenamiento previo.

¿Para qué?

- Desarrollar nuestra capacidad de oratoria, partiendo de las posibilidades de uno mismo: potenciando nuestros puntos fuertes y superando nuestras propias limitaciones
- Conocer cuales son nuestros delatores de nervios , para poder controlarlos y transmitir tranquilidad y seguridad.
- Obtener mayor poder de persuasión y convicción,
- Comunicar con claridad y confianza, para afianzar nuestra credibilidad y profesionalidad en el trato con clientes, proveedores y nuestro equipo.
- Ser conscientes de nuestras habilidades de comunicación y obtener pautas de entrenamiento para mejorarlas.
- SOLUCIONES: Espina de pescado individual, para obtener objetivos personales de mejora.

Metodología

Para la adquisición de habilidades de comunicación, es importante que el entrenamiento realizado se adapten a las necesidades del participante en su contexto profesional.

Por este motivo, se trabajará sobre situaciones reales a los que el participante se enfrenta en su actividad diaria.

Éste entrenamiento parte de un análisis individual a través de una reunión inicial para poder ajustar los objetivos del entrenamiento y tener la información precisa de las situaciones concretas que se quieren mejorar.

Cada una de las intervenciones serán grabadas y visionadas con el objetivo de introducir mejoras de una manera gradual.

De esta manera se podrá realizar un diagnóstico personal de cada participante y obtener feedback al detalle del formador, que le permite llegar a sus propias

“soluciones personales de mejora”

El objetivo es conocer nuestra imagen como comunicadores para explorar y mejorar nuestras habilidades de comunicación verbal, vocal y no verbal. Detectando nuestros hábitos positivos, cada asistente obtendrá pautas de entrenamiento para:

“ApreHender a transmitir”

Practicaremos:

- Diferentes técnicas y dinámicas para adquirir confianza en uno mismo, perder el miedo escénico, aprender a dominar el espacio
- Ejercicios de dicción, modulación y vocalización para trabajar la voz.
- Entrenamiento asertivo.

Datos técnicos

● Docentes

Alejandra Sánchez Barge, Xaquín Dominguez y Ana Rodriguez

● Lugar de Impartición.

En las instalaciones del MAC

● Duración

8 sesiones de 19:00 a 21:30

Miércoles del 18 de febrero al 15 de abril (excepto 1 de abril).

Precio. 175€ **Plazas limitadas.** 15 personas.

Inscripción. Información a través del mail info@bevel.es

Inscripciones hasta 12/02/15

EXTRACTOS DE CV Y RESEÑA DE BÉVEL

ALEJANDRA SÁNCHEZ es consultora y coach especializada en Dirección de Personal y RRHH, Licenciada en Derecho por la Universidad de Santiago de Compostela, Co-Active Coach por Coaches Training Institute (CTI) .PRACTITIONER en PNL por AEPNL y está certificada como coach de equipos con LIDER- AD –GO! Y AECOP en la Escuela de negocios Novacaixagalicia.

- Como formadora y consultora en RRHH tiene catorce años de experiencia profesional. Durante este tiempo ha impartido formación in company y ha colaborado con diferentes entidades públicas
- Actualmente Alejandra Sánchez es la Directora de Formación de Bével Consultores, Empresa gallega de la que es socia fundadora y está especializada en el entrenamiento de habilidades enfocadas al desarrollo personal y profesional. Desde aquí continúa desarrollando su labor en proyectos vinculados al desarrollo y entrenamiento de Habilidades directivas, Actitud Mental Positiva, Inteligencia Emocional y Coaching.

- Trabaja como coach en procesos de acompañamiento a personas y a equipos y pertenece a la Junta de AECOP GALICIA
- Desde el año 2002 se dedica al Entrenamiento de Habilidades e Comunicación y Oratoria, (mas de 1.200 personas) Sus intereses se centran en la mejora de las relaciones y el desarrollo del capital humano, a través del pensamiento positivo y el entrenamiento de las habilidades interpersonales.
- Es docente y colaboradora habitual en la Universidad de A Coruña , Confederación de Empresarios A Coruña, El MAC, Consello de Avogacía Galega entre otras entidades.

XAQUÍN DOMINGUEZ Actor profesional, experto en doblaje, locución y expresión corporal. En los últimos tiempos ha desarrollado colaboraciones con el mundo empresarial y educativo, impartiendo formaciones en Zara, Euro Prosem S.L, Máster de RRHH por la Escuela de Relaciones Laborales de la UDC, entre otros.

- Su trabajo más reciente es ser protagonista da serie de televisión líder de audiencia “Padre Casares” en la Televisión de Galicia durante 4 temporadas, así como diversas apariciones en series de difusión nacional y como modelo publicitario en spots televisivos, abarcando de esta manera un amplio espectro del panorama artístico escénico a lo largo de más de 20 años de trayectoria.
 -
- Aspectos como la oratoria, la presencia escénica y el reconocimiento del propio perfil personal y profesional, son aspectos del oficio del actor que proporcionarán interesantes herramientas en cualquier otro sector productivo en el que las relaciones humanas sean una parte fundamental para su desempeño.
- Es colaborador de Bével consultores en estas materias.

ANA RODRIGUEZ , Licenciada en Historia del Arte por la USC. Actriz y directora de Artes Escénicas con formación en interpretación, danza, trabajo corporal, canto y expresión oral.

- Ha desarrollado parte de su trayectoria profesional en el Instituto de Artes Escénicas y Musicales (IGAEM, Xunta de Galicia) y en el departamento de pedagogía artística del CGAC.
- Formada en Gestalt y certificada en Coaching por la Universidad de La Salle,.
- En el 2014 finaliza sus estudios de Sinergología por ESSIM, disciplina y método de análisis e interpretación de gestos, micromovimientos y actitudes corporales que no son realizados de forma plenamente consciente; con el objetivo de mejorar la comunicación a través de una mayor comprensión del lenguaje corporal. Colabora con Bével consultores en formación de entrenamiento en habilidades orientadas al desarrollo personal y profesional

RESEÑA BÉVEL

Desde Bével nos dedicamos al entrenamiento en habilidades a través de la formación y el coaching.

¿Por qué Bével?

Bével es un bisel que une dos planos y ese es nuestro foco, unir el desarrollo personal y el profesional, combinar la reflexión con la acción.

¿Para qué?

Para desarrollar habilidades de coaching, comunicación, oratoria, creatividad, gestión del tiempo, inteligencia emocional, gestión de equipos, gestión del estrés, liderazgo, actitud positiva.....

¿Quiénes somos Bével?

Somos un equipo de profesionales especializados a través de diferentes Escuelas y Metodologías con un objetivo común, crear, entrenar, innovar, aportar , apreHender y disfrutar !!

¿Con qué Escuelas y Metodologías trabajamos?

Coaching Co-Activo, Coaching Ontológico, Arteterapia, Mindfulness, Danzoterapia, Programación Neurolingüística, Coaching de Equipos y Organizaciones, Insights, Metalog Training, Sinergología, Terapia Gestalt, Alba Emotion.

¿Dónde estamos?

Somos una empresa gallega, nuestra sede está en el Taller Creativo “NO IMPORTA” en La Coruña.

¿Con quien trabajamos?

Con personas, empresas y entidades como Universidad de A Coruña, Consello de Avogacía Galega, Confederación de Empresarios de Coruña, Museo de Arte Contemporáneo Gas Natural Fenosa. La línea de coaching la desarrollamos a través de sesiones individuales y con equipos

Para más información

www.bevel.es

<https://bevelconsultores.wordpress.com/>

facebook bével

902 051 510 / 637 56 44 77

info@bevel.es

persona de contacto: Alejandra Sánchez Barge



¡Gracias!



¡Búscanos!

info@bevel.es

bevelconsultores.wordpress.com

www.bevel.es